

www.prevention-domicile.fr

INTRODUCTION



Le nombre d'accidents du travail et de maladies professionnelles est important dans le secteur des services à la personne. **Les travaux menés par la CNAM , l'INRS et le Groupe IRCEM ont permis d'identifier les risques professionnels générant des pathologies spécifiques pour les salariés de ce secteur.**

Des outils de prévention ont donc été spécialement développés, en concertation avec la **Direction Générale des Entreprises** en charge de ce secteur d'activité, afin de sensibiliser les salariés, les employeurs et les professionnels du secteur des services à la personne à la prévention des risques professionnels.

Nous vous invitons à les découvrir afin de **tester vos connaissances** sur vos pratiques professionnelles, **accroître vos compétences**, vous **sensibilisez aux bonnes démarches** et à **initier un parcours complet de formation**.

Dans le secteur attractif des emplois de la famille et des services à la personne, la prévention des risques professionnels est un véritable enjeu économique. L'assurance d'un bien-être au travail est un gage pour l'avenir.

PREAMBULE

Sur la barre de menu de la page d'accueil du portail, 2 onglets détaillent **les risques professionnels à domicile** et **les différents acteurs de la prévention**



LES OUTILS PREVENTION



Accessibles
depuis la
page d'accueil

Le Serious Game



DECouvrez LES MODULES LUDIQUES 3D



Sensibilisez-vous en ligne grâce
aux mises en situations réalistes

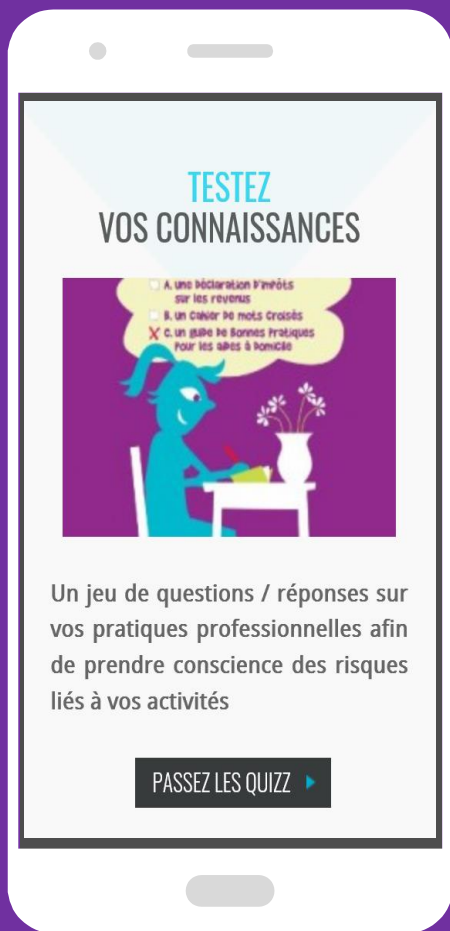
ACCÉDEZ AUX MODULES 3D ▶

Sensibilisez-vous au repérage des risques !

Le Jeu 3D est composé de 12 mises en situation :

- ✓ Aide à la toilette,
- ✓ Aide aux repas
- ✓ Aides techniques
- ✓ Choix de la tenue de travail
- ✓ Choix du matériel et des produits ménagers
- ✓ Déplacements professionnels
- ✓ Entretien du linge
- ✓ Entretien du domicile
- ✓ Prévention des risques liés à l'activité physique
- ✓ Prévention des risques liés au domicile
- ✓ Sorties et courses
- ✓ Visite médicale





Les Quiz



Testez vos connaissances pour mieux identifier les risques liés à votre activité.

- ✓ **12 thématiques**
- ✓ **28 quiz**
- ✓ **112 questions**



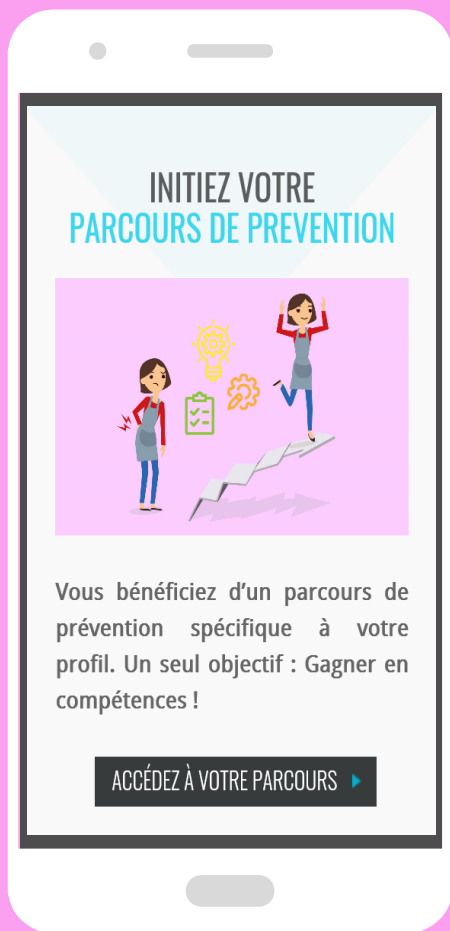
Les Ressources Documentaires



Accessible par activités et par management les Ressources Documentaires regroupent l'ensemble des contenus prévention du portail :

- ✓ brochures,
- ✓ outils,
- ✓ vidéos.

Vous avez la possibilité de télécharger les outils et les brochures.



Les Parcours de Prévention



Chaque parcours est composé d'étapes distinctes qui permettent de **suivre l'évolution de la démarche prévention**. Un suivi personnalisé du parcours est possible sous condition d'inscription au portail.

7 parcours représentatifs du secteur des services à la personne :

- ✓ **Directeur de structure**
- ✓ **Responsable de secteur**
- ✓ **Intervenants à domicile de structure prestataire**
- ✓ **Particulier Employeur**
- ✓ **Salarié du Particulier Employeur**
- ✓ **Petite enfance**
- ✓ **Service Mandataire**



Prévention Gestes et Secours



Cet **outil interactif** permet de découvrir **les compétences d'un sauveteur secouriste du travail** et tout l'intérêt pour un salarié intervenant à domicile de les acquérir. Quelle que soit votre activité, cet outil vous permettra de :

- ✓ reconnaître une situation d'urgence chez une victime d'un accident,
- ✓ connaître les conduites à tenir face à cette situation d'urgence dans l'attente de l'arrivée des secours,
- ✓ limiter au maximum la survenue d'un accident en apprenant à mettre en place les principes de base en matière de prévention.

Parce que quelques gestes peuvent suffire à sauver une vie...

